

ASSISTANT

RÉFÉRENCES



Fiche technique

Version : Gestimmob 5.3

Publication : 26/11/2009


Nb de pages : 2

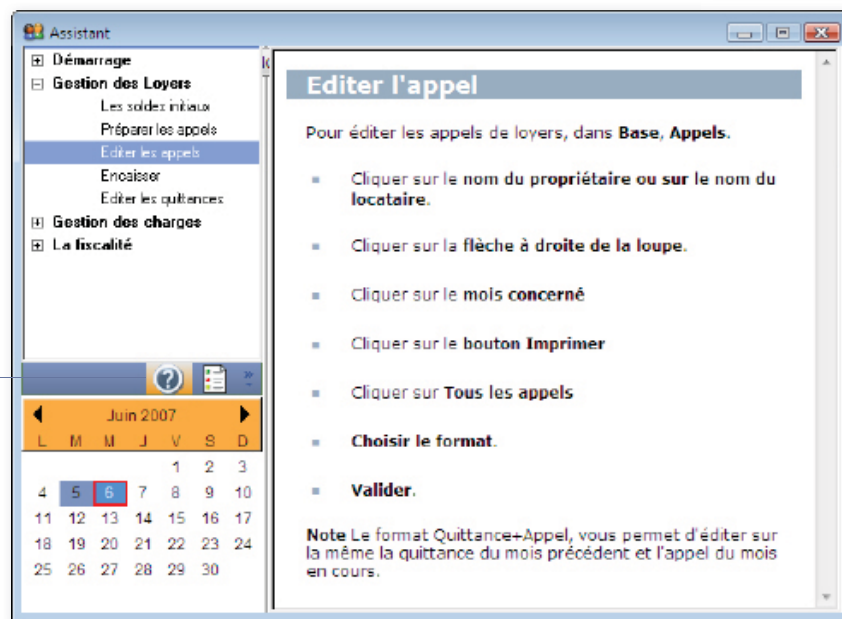
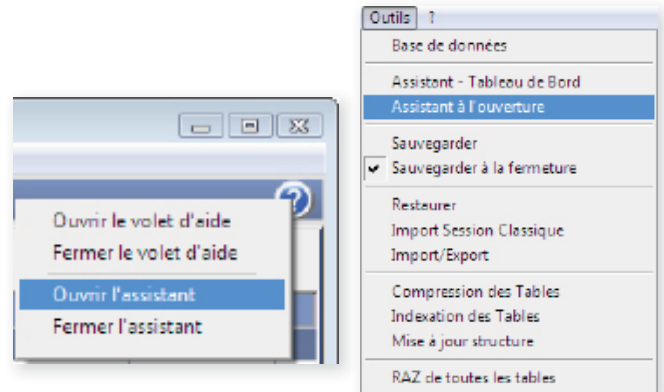
SOMMAIRE

► 1 / l'assistant

Le logiciel dispose d'un Assistant interne vous rappelant les procédures les plus courantes. Pour une consultation rapide, il se présente sous la forme d'une arborescence et présente les manipulations à effectuer :

- au Démarrage : création et modification d'un propriétaire, d'un immeuble, d'un lot, mise à jour des indices de révision
- concernant la Gestion des Loyers : saisie des soldes initiaux, création d'écritures d'appel, d'encaissement, édition des appels et quittances
- concernant la Gestion des Charges : création de fournisseurs, d'écritures de charges et de règlement, édition de factures
- pour effectuer sa Déclaration des revenus fonciers : préparation et impression de l'imprimé fiscal

Pour accéder à l'Assistant, cliquer sur l'icône  et sélectionner Ouvrir l'Assistant. Vous pouvez opter pour une ouverture automatique de l'Assistant à chaque démarrage du logiciel en cochant l'option appropriée depuis le menu Outils.



La fenêtre qui s'ouvre :

- se compose de deux volets



Assistant



Tableau de bord

- se superpose à la fenêtre principale du logiciel, vous pouvez basculer d'un espace de travail à l'autre en utilisant la barre de tâches de windows



- les étapes de votre gestion locative peuvent être annotées d'un clic :



tâche effectuée



tâche en cours